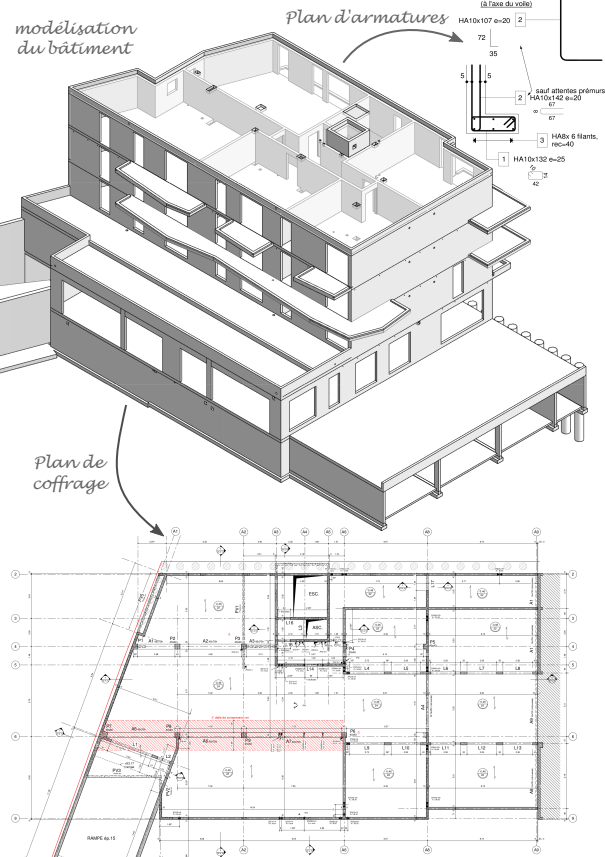


## Activités professionnelles

### "projet type"

A partir d'un dossier marché (plans archi etc.) :

- **Bureau d'étude béton armé :**
  - Modes constructifs
  - Modélisation de la structure
  - Vérification et dimensionnement
  - Plan d'exécution : plans de coffrage, plans d'armatures
- **Bureau méthodes :**
  - Modes de réalisation
  - Etude de prix
  - Planification
  - Organisation de chantier et sécurité

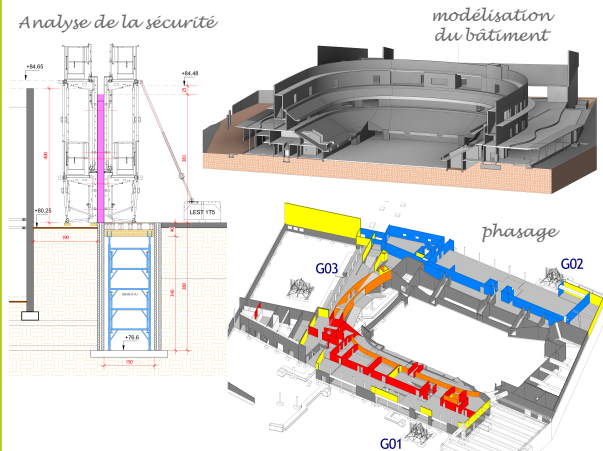


## Outils de l'étudiant

- **Les mathématiques** sont des outils pour :
  - La résistance des matériaux
  - Le dimensionnement des ouvrages en béton armé
- **La communication :**
  - Rendre compte de son travail à l'oral et à l'écrit
  - L'anglais est un atout majeur
- **Temps important consacré aux logiciels (BIM)**
- **Le comportement :**
  - Travail en autonomie sur des projets
  - Organiser le travail d'équipe

## Débouchés professionnels

- **Métiers**
  - Chef de chantier
  - Conducteur de travaux
  - Chargé d'affaire
  - Dessinateur-projeteur en bureau d'étude béton armé
  - Agent de la fonction publique territoriale
  - Technico-commercial
- **Secteurs :**
  - Bâtiment (gros-oeuvre et corps d'états secondaires)
    - immeubles de logements collectifs
    - bâtiments industriels
    - pavillons
  - Ouvrages de génie civil en béton armé
  - Maîtrise d'oeuvre



## Poursuite d'études

### en alternance ou en formation initiale

- Licence professionnelle
- L3 puis Master
- Ecole d'ingénieur

## Idées reçues

### Pas d'atelier

La partie pratique se fait en stage

### Pas d'architecture

La partie conception n'est pas abordée